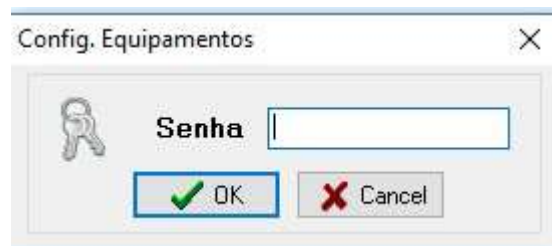


6 – MANUTENÇÃO EQUIPAMENTOS

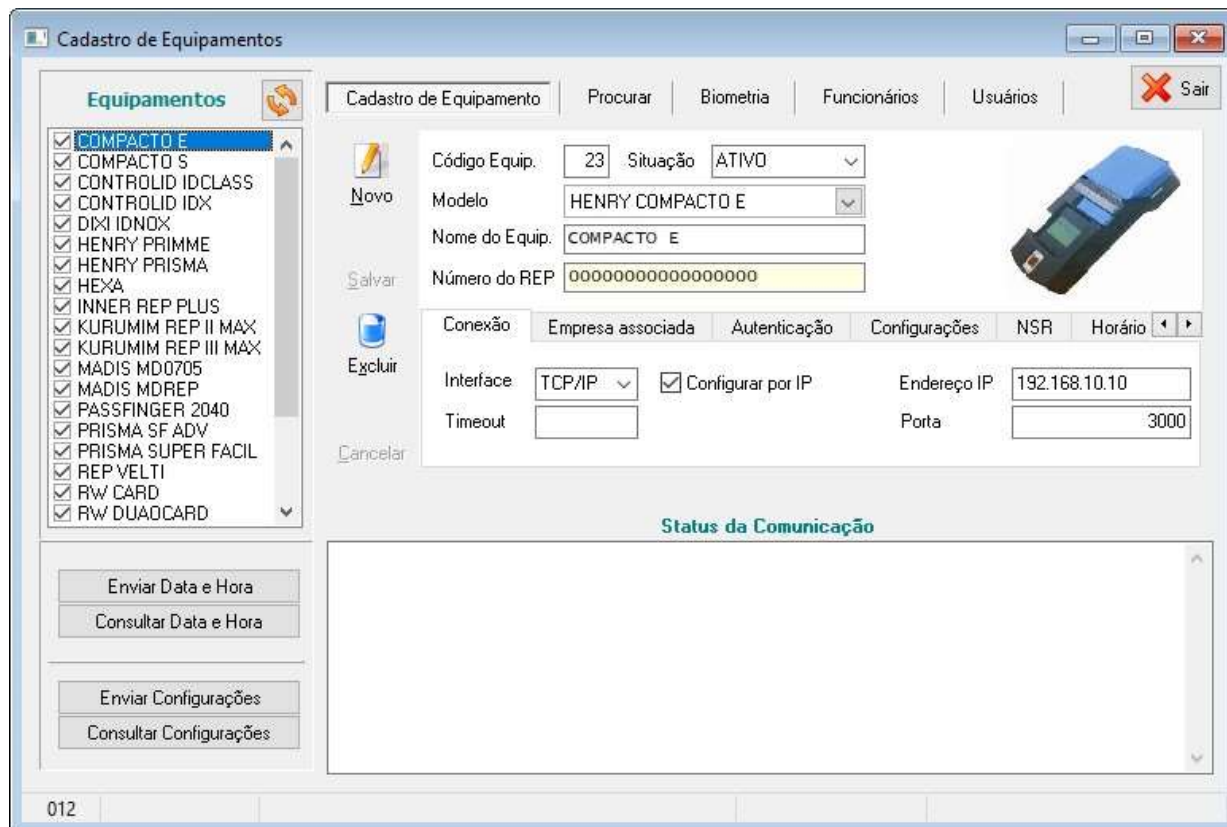
No menu manutenção, equipamentos vai solicitar uma senha de acesso.



SENHA: **cd123**

Clique no botão NOVO;

Agora é só seguir as opções.





Código Equip.;

Situação: Ativo ou Desligado;

Modelo:

HENRY – hexa, primme, prisma, prisma super fácil, prisma sf adv, compacto S e compacto E.

CONTROL ID – idx e idclass

DIXI – idnox

MADIS – md0705 e mdrep

BIOMETRUS – passfinger 2040

PROVEU – kurumim rep II max e rep III max.

VELTI – rep velti, 373 velti, ônix

RW – card, duocard, ipointline e piontline

TOPDATA – inner rep plus

ZPM – eco500 e lite

RHJ – bioprint;

Nome do Equip.;

Número do REP.;

Comunicação: Pode ser SERIAL, USB e TCP/IP.;

No caso de TCP/IP, digite o IP do REP. Cada modelo de relógio tem uma porta específica de comunicação, ao selecionar o modelo ele mostra a porta padrão de cada equipamento. Alguns modelos também pedem Autenticação, CPF, Chave REP e Senha. Para poder facilitar ele já preenche as informações padrão de fábrica.

Cadastro de Equipamentos

Equipamentos

- COMPACTO E
- COMPACTO S
- CONTROLID IDCLASS
- CONTROLID IDX
- DIXI IDNOX
- HENRY PRIMME
- HENRY PRISMA
- HEXA
- INNER REP PLUS
- KURUMIM REP II MAX
- KURUMIM REP III MAX
- MADIS MD0705
- MADIS MDREP
- PASSFINGER 2040
- PRISMA SF ADV
- PRISMA SUPER FACIL
- REP VELTI
- RW CARD
- RW DUACARD

Enviar Data e Hora
Consultar Data e Hora

Enviar Configurações
Consultar Configurações

012

Cadastro de Equipamento | Procurar | Biometria | Funcionários | Usuários | Sair

Novo

Código Equip. Situação

Modelo

Nome do Equip.

Número do REP

Salvar

Conexão | Empresa associada | Autenticação | Configurações | NSR | Horário

Administrador Senha

Usuário Senha

Excluir

Cancelar

Status da Comunicação

Cadastro de Equipamentos

Equipamentos

- COMPACTO E
- COMPACTO S
- CONTROLID IDCLASS
- CONTROLID IDX
- DIXI IDNOX
- HENRY PRIMME
- HENRY PRISMA
- HEXA
- INNER REP PLUS
- KURUMIM REP II MAX
- KURUMIM REP III MAX
- MADIS MD0705
- MADIS MDREP
- PASSFINGER 2040
- PRISMA SF ADV
- PRISMA SUPER FACIL
- REP VELTI
- RW CARD
- RW DUACARD

Enviar Data e Hora
Consultar Data e Hora

Enviar Configurações
Consultar Configurações

012

Cadastro de Equipamento | Procurar | Biometria | Funcionários | Sair

Novo

Código Equip. Situação

Modelo

Nome do Equip.

Número do REP

Salvar

Conexão | Empresa associada | Opções | NSR | Horário de Verão | Monitoramento

Senha Impressora Corte Papel Leitoras verificam Digital

Parcial Total Sim Não

Excluir

Cancelar

Status da Comunicação

Cadastro de Equipamentos

Equipamentos

- COMPACTO E
- COMPACTO S
- CONTROLID IDCLASS
- CONTROLID IDX
- DIXI IDNOX
- HENRY PRIMME
- HENRY PRISMA
- HEXA
- INNER REP PLUS**
- KURUMIM REP II MAX
- KURUMIM REP III MAX
- MADIS MD0705
- MADIS MDREP
- PASSFINGER 2040
- PRISMA SF ADV
- PRISMA SUPER FACIL
- REP VELTI
- RW CARD
- RW DUACARD

Enviar Data e Hora
Consultar Data e Hora

Enviar Configurações
Consultar Configurações

012

Cadastro de Equipamento | Procurar | Biometria | Funcionários | Sair

Novo

Código Equip. 18 Situação ATIVO

Modelo TOPDATA INNER REP PLUS

Nome do Equip. INNER REP PLUS

Número do REP 000000000000000000

Senha 000000 Chave REP **AUTENTICACAO** CPF 000.000.000-00

Status da Comunicação

Cadastro de Equipamentos

Equipamentos

- COMPACTO E
- COMPACTO S
- CONTROLID IDCLASS**
- CONTROLID IDX
- DIXI IDNOX
- HENRY PRIMME
- HENRY PRISMA
- HEXA
- INNER REP PLUS
- KURUMIM REP II MAX
- KURUMIM REP III MAX
- MADIS MD0705
- MADIS MDREP
- PASSFINGER 2040
- PRISMA SF ADV
- PRISMA SUPER FACIL
- REP VELTI
- RW CARD
- RW DUACARD

Enviar Data e Hora
Consultar Data e Hora

Enviar Configurações
Consultar Configurações

012

Cadastro de Equipamento | Procurar | Biometria | Funcionários | Sair

Novo

Código Equip. 2 Situação ATIVO

Modelo CONTROLID IDCLASS

Nome do Equip. CONTROLID IDCLASS

Número do REP 000000000000000000

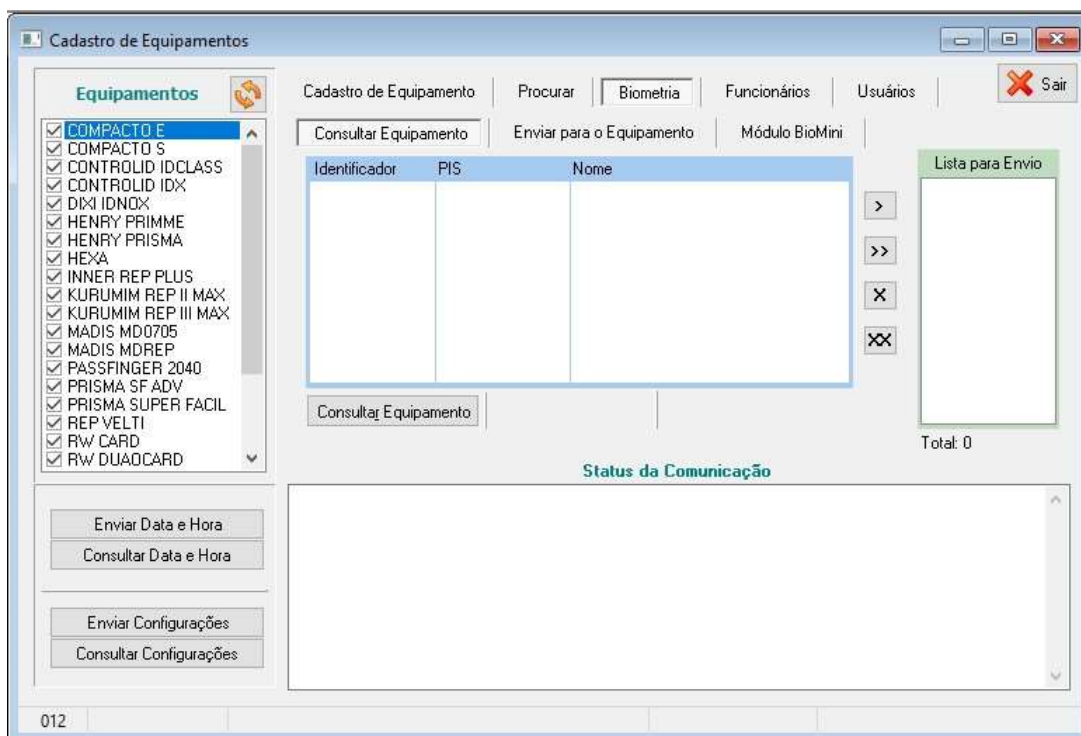
Senha 123456 Login Web admin Senha Web admin

Status da Comunicação



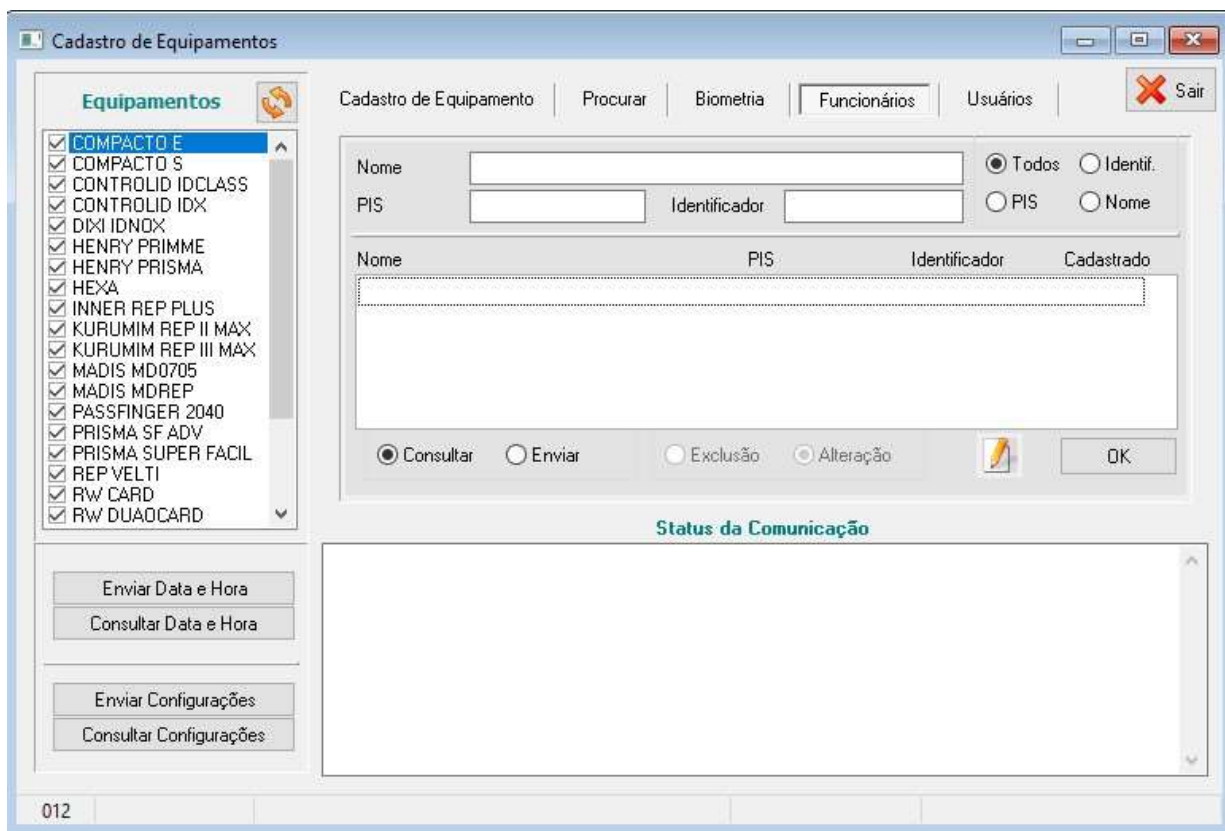
Após o preenchimento correto, podemos testar a comunicação com o botão "Consultar data e hora" e "Enviar data e hora". No status de comunicação vai aparecer as informações.

O Ponto Atecsoft também tem a opção de consultar funcionários do equipamento e incluir eles no software, bem como salvar as digitais no banco de dados e enviar digitais para outro relógio.



Biometria:

Consultar Equipamento. Após consulta vai aparecer o nome de todos os funcionários cadastrados no relógio selecionado, pode ser enviado para lista de envio apenas um ou todos os funcionários. Vai Aparecer o botão " gravar no Software". Na aba "enviar para o equipamento" você pode transferir as digitais para outros equipamentos.

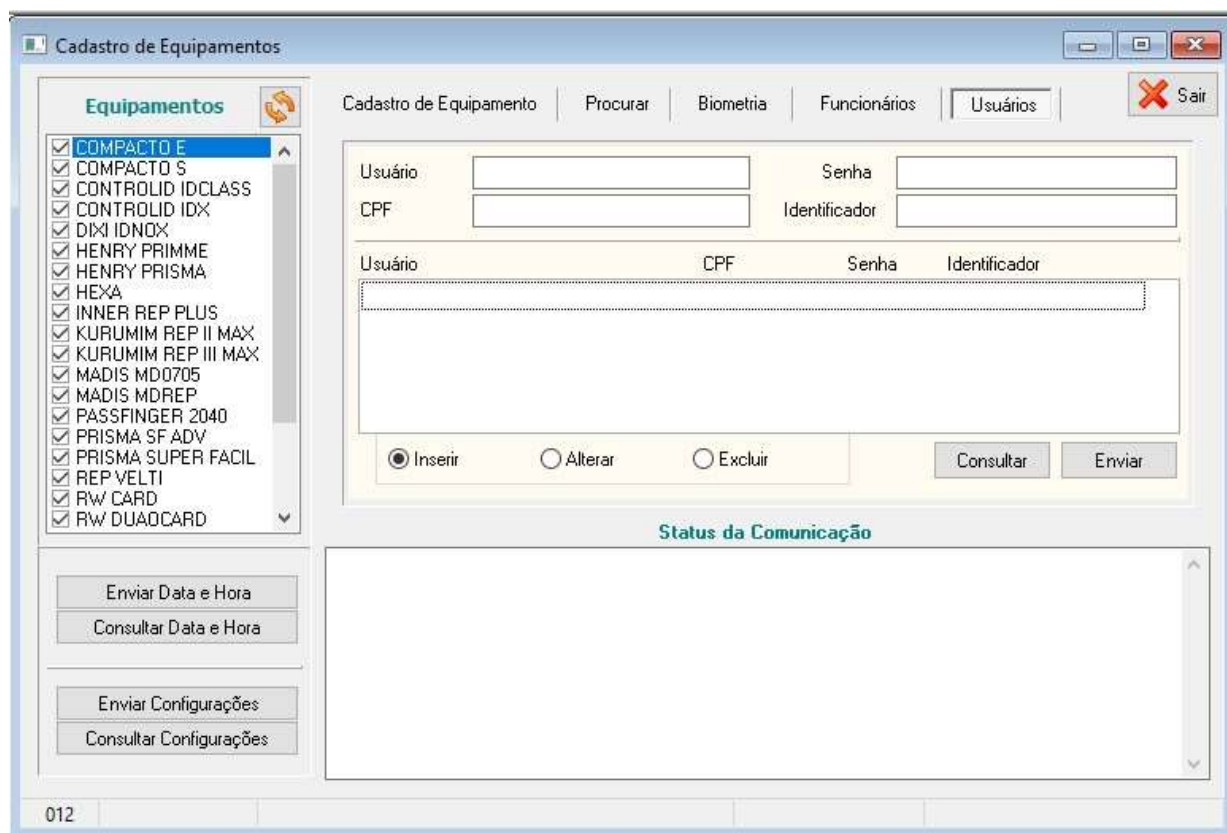


The screenshot shows a software window titled "Cadastro de Equipamentos". On the left, there is a list of equipment models with checkboxes, including "COMPACTO E", "COMPACTO S", "CONTROLID IDCLASS", "CONTROLID IDX", "DIXI IDNOX", "HENRY PRIMME", "HENRY PRISMA", "HEXA", "INNER REP PLUS", "KURUMIM REP II MAX", "KURUMIM REP III MAX", "MADIS MD0705", "MADIS MDREP", "PASSFINGER 2040", "PRISMA SF ADV", "PRISMA SUPER FACIL", "REP VELTI", "Rw CARD", and "Rw DUAOCARD". Below this list are buttons for "Enviar Data e Hora" and "Consultar Data e Hora", and "Enviar Configurações" and "Consultar Configurações". The main area has tabs for "Cadastro de Equipamento", "Procurar", "Biometria", "Funcionários", and "Usuários", with a "Sair" button. The "Funcionários" tab is active, showing search fields for "Nome", "PIS", and "Identificador", and radio buttons for "Todos", "Identif.", "PIS", and "Nome". Below these are search options: "Consultar" (selected), "Enviar", "Exclusão", and "Alteração", along with an "OK" button and a pencil icon. At the bottom, there is a "Status da Comunicação" section with a large empty text area.

Funcionários:

Primeiro Consultar clicando em "OK" vão aparecer o nome de todos os funcionários. Para incluir no software ponto atecsoft os funcionários listados do

relógio, clique no botão " " e confirme a solicitação.



Usuários:

Nesta opção pode ser feita inclusão, alteração e exclusão.

Primeiro Consulta o equipamento, seleciona o funcionário, efetue a alteração e depois envie.

Suporte Ponto AtecSoft

www.pontoatecsoft.com.br

Tel:(11) 2306-3162